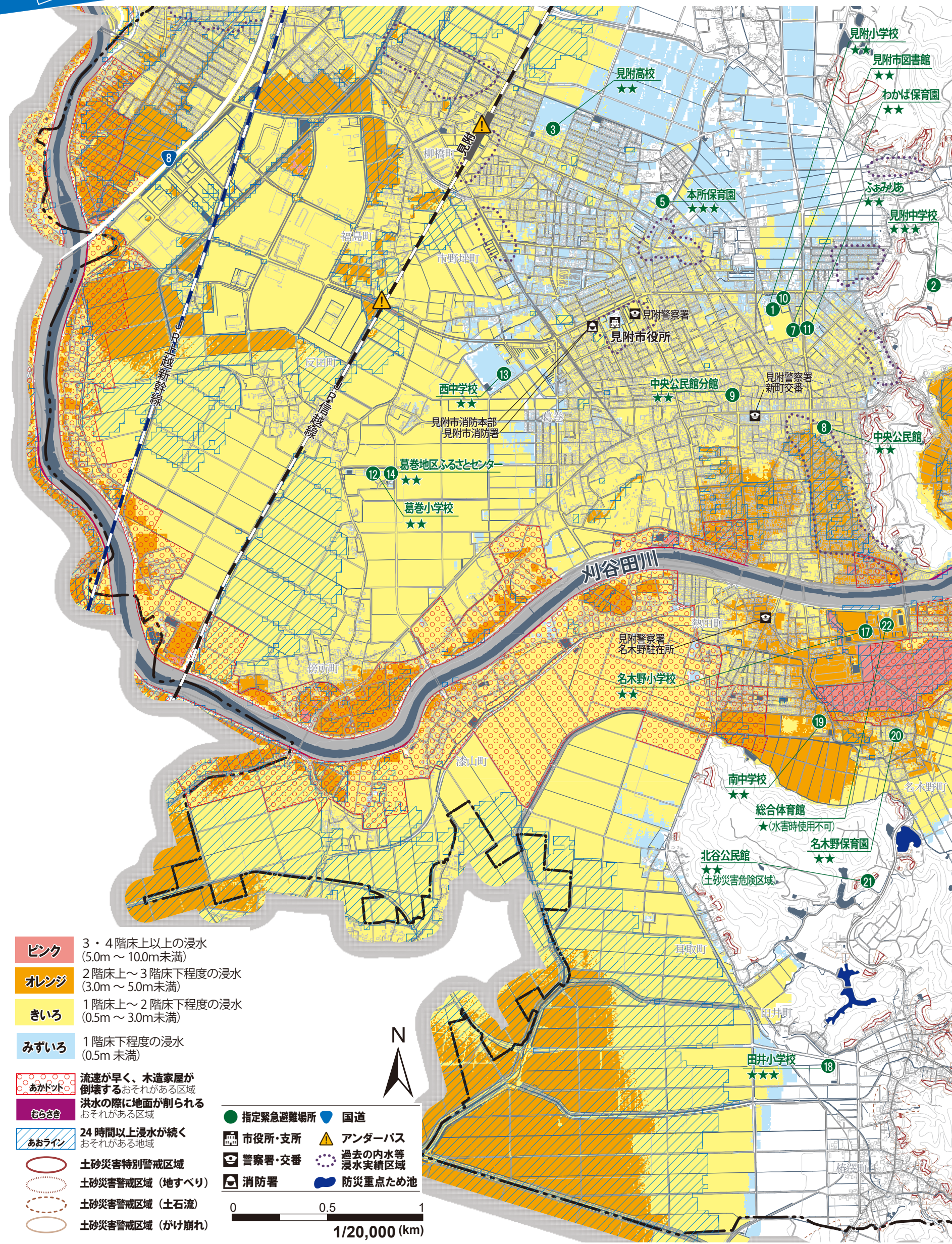


葛巻地区

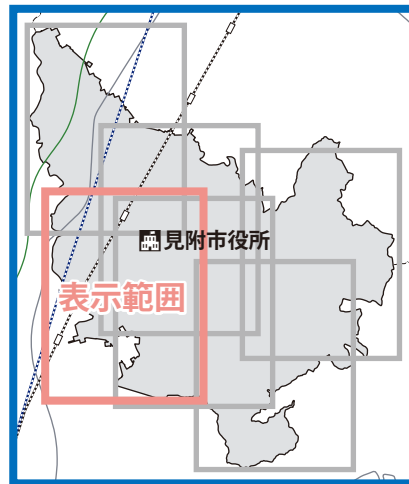
このマップは刈谷田川に約1,000年に1回程度発生する確率の大雨を想定した計算結果に基づき作成されています。しかしそれは、あくまで想定された計算上での一つのシナリオにすぎません。色がついていないところでも注意が必要です。



指定緊急避難場所一覧

市では洪水浸水想定区域図を踏まえて、指定緊急避難場所の安全レベルを設定(★付け)しています。詳しくは06ページを参照ください。

| No. | 指定緊急避難場所 | Tel (0258) | No. | 指定緊急避難場所 | Tel (0258) |
|-----|-----------------|------------|-----|--------------------|------------|
| 1 | 見附小学校★★ | 62-0141 | 12 | 葛巻小学校★★ | 62-0689 |
| 2 | 見附中学校★★★ | 62-0319 | 13 | 西中学校★★ | 62-0688 |
| 3 | 見附高校★★ | 62-0080 | 14 | 葛巻地区ふさとセンター★★★ | 62-0222 |
| 5 | 本所保育園★★★ | 62-1899 | 17 | 名木野小学校★★ | 62-0091 |
| 7 | わかば保育園★★ | 62-6514 | 18 | 田井小学校★★★ | 62-0479 |
| 8 | 中央公民館★★ | 62-1058 | 19 | 南中学校★★ | 62-0987 |
| 9 | 中央公民館分館★★ | 62-6011 | 20 | 名木野保育園★★ | 62-0356 |
| 10 | 見附市図書館★★ | 62-3759 | 21 | 北谷公民館★★★(土砂災害危険区域) | 63-2346 |
| 11 | 勤労者家庭支援施設ふみりあ★★ | 62-1915 | 22 | 総合体育館★(水害時使用不可) | 62-3661 |



自宅にかかる色や模様困いを見て、フローで確認!

Point 裏表紙のマイ・タイムラインにいつどこに避難するかをメモ!

あなたの家庭での行動指針

命を守る 対応 浸水前 → 浸水後

| スタート | 建物にかかる色や模様 | フロー | 浸水前 | 浸水後 |
|-----------------------------|------------|---------------|--------------|-------|
| 建物に むらさき がかかっていますか? | はい | はい | 必ず避難! | 自宅外避難 |
| 建物に あかドット がかかっていますか? | はい | 木造ですか? | 必ず避難! | 自宅外避難 |
| 建物に あおライン がかかっていますか? | はい | はい | 必ず避難! | 自宅外避難 |
| 建物の階数は? | 3階以上 | ピンク | 必ず避難! | 自宅外避難 |
| | 2階以上 | オレンジ きいろ みずいろ | 自宅外避難 | 自宅外避難 |
| | 1階 | ピンク オレンジ きいろ | 必ず避難! | 自宅外避難 |
| | 0階 | みずいろ | 自宅外避難 | 自宅外避難 |

注意!! ご自身の判断で行動してください