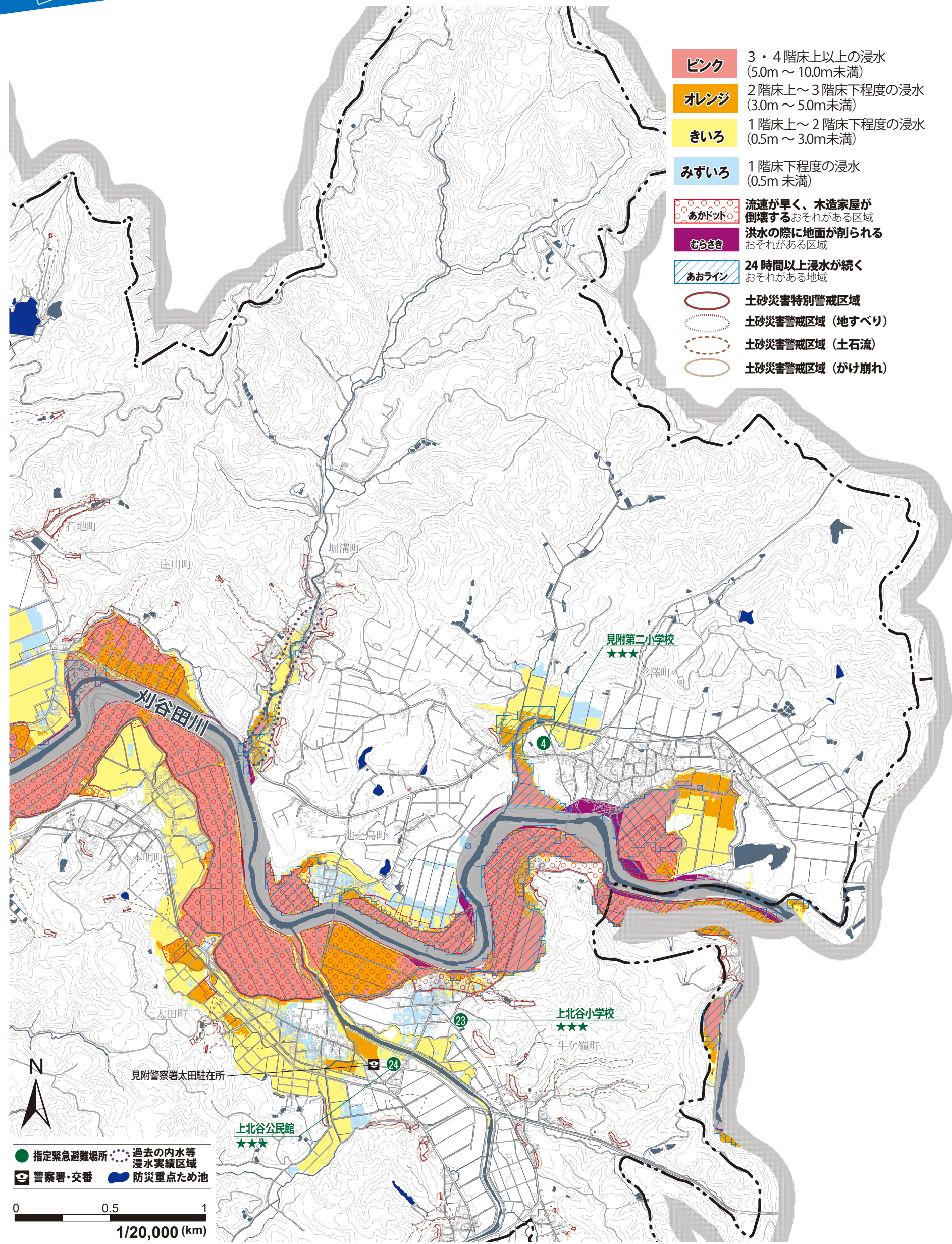


見附・上北谷地区

このマップは刈谷田川に約1,000年に1回程度発生する確率の大雨を想定した計算結果に基づき作成されています。しかしそれは、あくまで想定された計算上での一つのシナリオにすぎません。色がついていないところでも注意が必要です。



- ピンク** 3・4階床上以上の浸水 (5.0m～10.0m未満)
- オレンジ** 2階床上～3階床下程度の浸水 (3.0m～5.0m未満)
- きいろ** 1階床上～2階床下程度の浸水 (0.5m～3.0m未満)
- みずいろ** 1階床下程度の浸水 (0.5m未満)
- あかドット** 流速が早く、木造家屋が倒壊するおそれがある区域
- むらさき** 洪水の際に地面が割られるおそれがある区域
- あおライン** 24時間以上浸水が続くおそれがある地域
- 土砂災害特別警戒区域
- 土砂災害警戒区域 (地すべり)
- 土砂災害警戒区域 (土石流)
- 土砂災害警戒区域 (かけ崩れ)

指定緊急避難場所一覧

No.	指定緊急避難場所	Tel (0258)
4	見附第二小学校★★★★	62-0314
23	上北谷小学校★★★★	61-1150
24	上北谷公民館★★★★	62-5129

市では洪水浸水想定区域図を踏まえて、指定緊急避難場所の安全レベルを設定(★付け)しています。詳しくは06ページを参照ください。



自宅にかかる色や模様困いを見て、フローで確認!

Point
裏表紙のマイ・タイムラインに
いつどこに避難するかをメモ!

あなたの家庭での行動指針

命を守る 対応 **浸水前** → **浸水後**

スタート	建物に むらさき がかかっていますか? はい	<div style="display: flex; justify-content: space-between;"> <div style="text-align: center;"> 必ず避難! </div> <div style="text-align: center;"> 自宅滞在 </div> <div style="text-align: center;"> 自宅外避難 </div> <div style="text-align: center;"> 自宅滞在 </div> </div> <p>大変危険な状態になることが想定されます。雨が強くなる前、周辺の道路が浸水する前に必ず避難!</p>
	建物に あかドット がかかっていますか? はい	<div style="display: flex; justify-content: space-between;"> <div style="text-align: center;"> 必ず避難! </div> <div style="text-align: center;"> 自宅滞在 </div> <div style="text-align: center;"> 自宅外避難 </div> <div style="text-align: center;"> 自宅滞在 </div> </div> <p>大雨が降る前、周辺の道路が浸水する前に必ず避難!</p>
	建物に あおライン がかかっていますか? はい	<div style="display: flex; justify-content: space-between;"> <div style="text-align: center;"> 必ず避難! </div> <div style="text-align: center;"> 自宅滞在 </div> <div style="text-align: center;"> 自宅外避難 </div> <div style="text-align: center;"> 自宅滞在 </div> </div> <p>浸水後は1週間程度水が引かないことが想定されます。雨が強くなる前、周辺の道路が浸水する前に必ず避難!</p>
	建物の階数は? 3階以上	<div style="display: flex; justify-content: space-between;"> <div style="text-align: center;"> 必ず避難! </div> <div style="text-align: center;"> 自宅滞在 </div> <div style="text-align: center;"> 自宅外避難 </div> <div style="text-align: center;"> 自宅滞在 </div> </div> <p>大変危険な状態になることが想定されます。雨が強くなる前、周辺の道路が浸水する前に必ず避難!</p>
	建物の階数は? 2階以上	<div style="display: flex; justify-content: space-between;"> <div style="text-align: center;"> 必ず避難! </div> <div style="text-align: center;"> 自宅滞在 </div> <div style="text-align: center;"> 自宅外避難 </div> <div style="text-align: center;"> 自宅滞在 </div> </div> <p>想定によると建物の浸水は想定されていませんが、あくまでシナリオの1つの結果です。万が一に備えて避難先を考えておきましょう。</p>
	建物の階数は? 1階	<div style="display: flex; justify-content: space-between;"> <div style="text-align: center;"> 必ず避難! </div> <div style="text-align: center;"> 自宅滞在 </div> <div style="text-align: center;"> 自宅外避難 </div> <div style="text-align: center;"> 自宅滞在 </div> </div> <p>想定によると建物の浸水は想定されていませんが、あくまでシナリオの1つの結果です。万が一に備えて避難先を考えておきましょう。</p>

注意!! ご自身の判断で行動してください