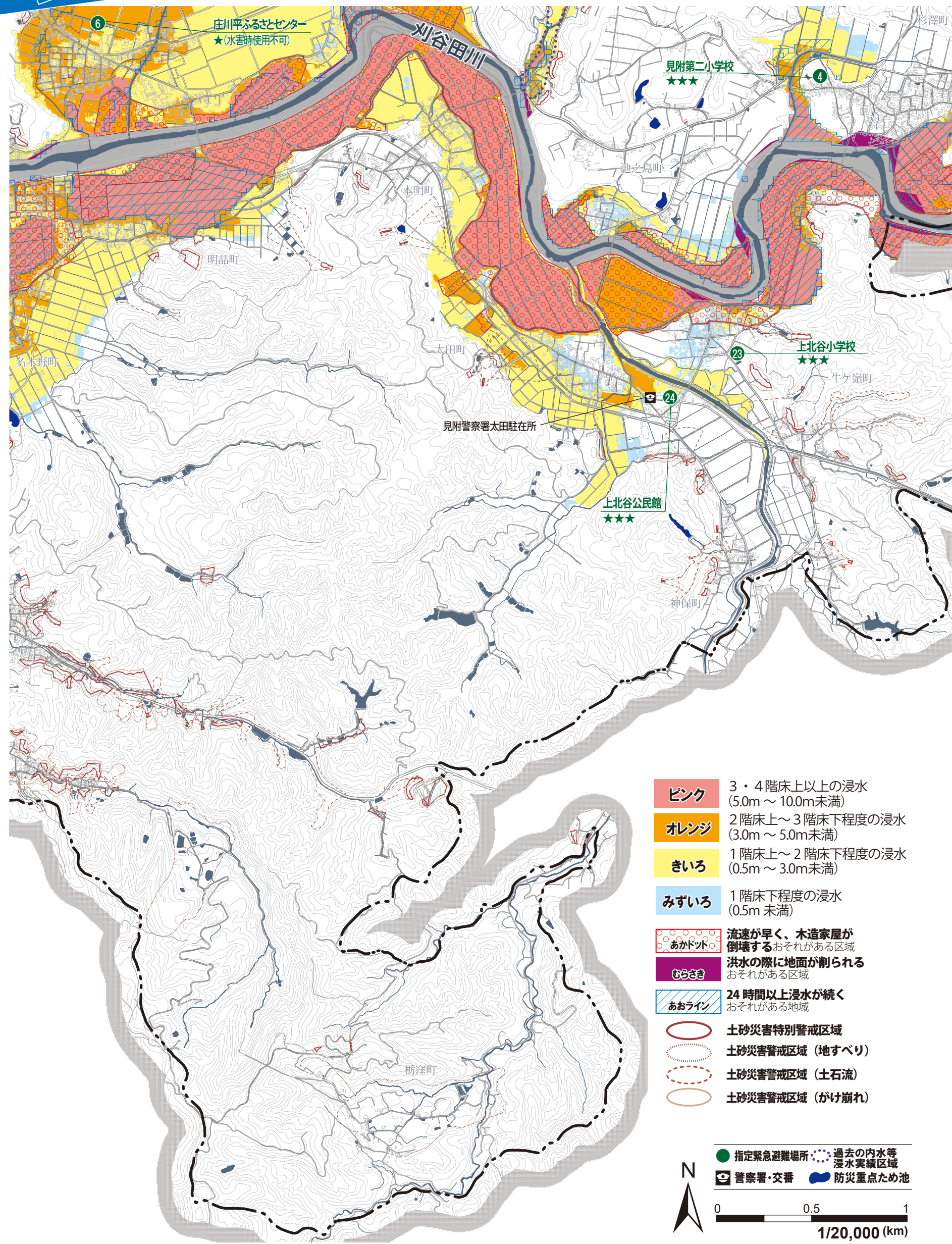


北谷・上北谷地区

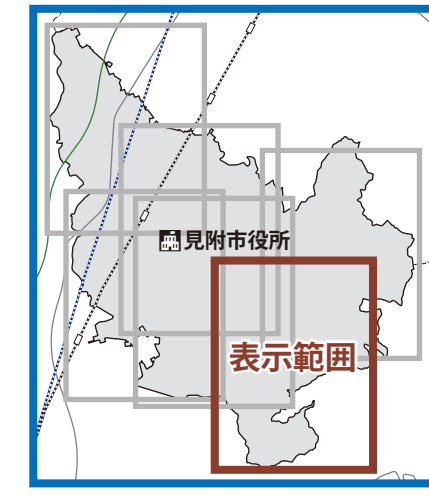
このマップは刈谷田川に約1,000年に1回程度発生する確率の大雨を想定した計算結果に基づき作成されています。しかしそれは、あくまで想定された計算上での一つのシナリオにすぎません。色がついていないところでも注意が必要です。



指定緊急避難場所一覧

No.	指定緊急避難場所	Tel (0258)
4	見附第二小学校★★★★	62-0314
6	庄川平ふるさとセンター★(水害時使用不可)	62-2267
23	上北谷小学校★★★★	61-1150
24	上北谷公民館★★★★	62-5129

市では洪水浸水想定区域図を踏まえて、指定緊急避難場所の安全レベルを設定(★付け)しています。詳しくは06ページを参照ください。



自宅にかかる色や模様困いを見て、フローで確認!

Point
裏表紙のマイ・タイムラインに
いつどこに避難するかをメモ!

