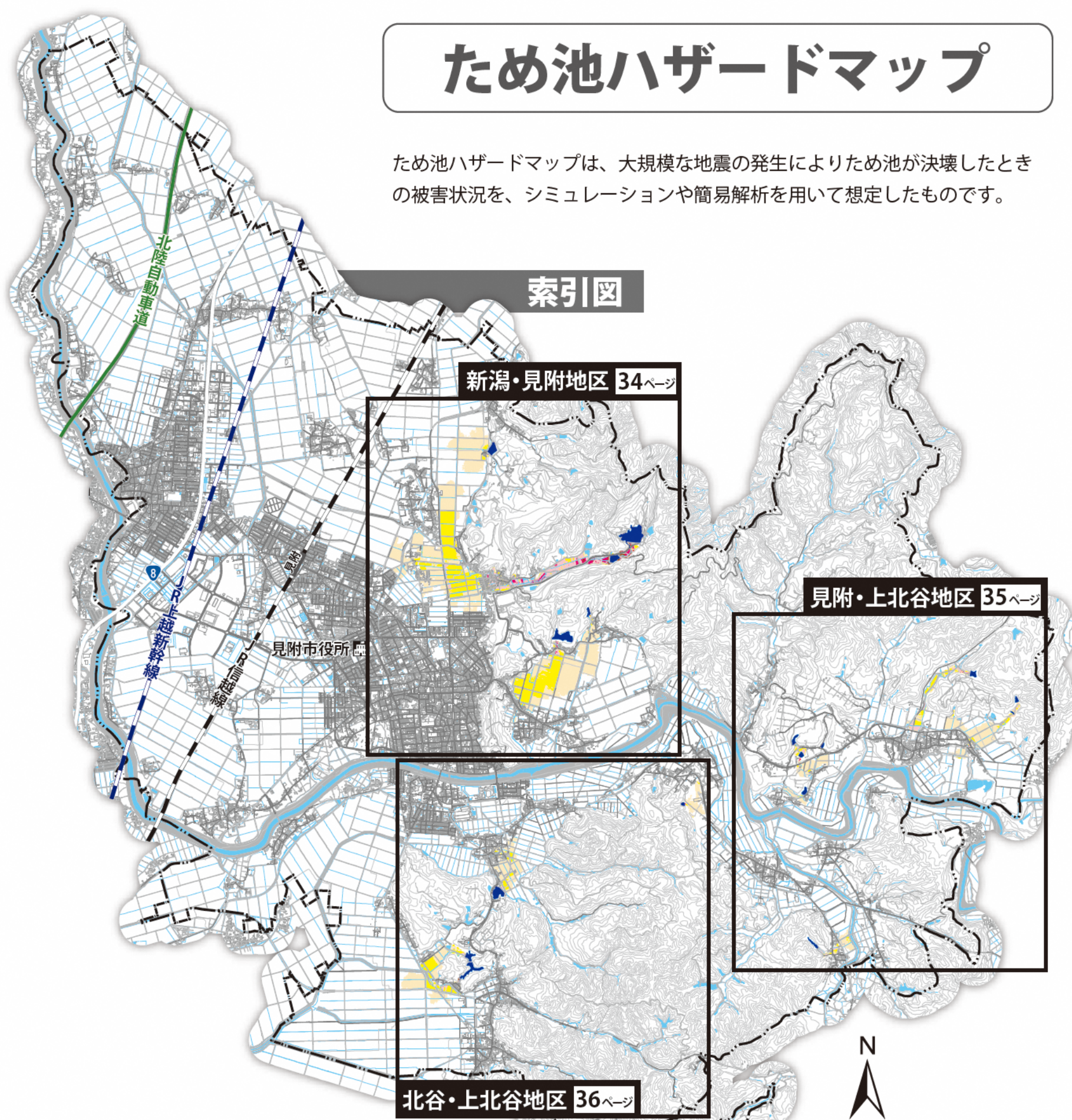


ため池ハザードマップ

ため池ハザードマップは、大規模な地震の発生によりため池が決壊したときの被害状況を、シミュレーションや簡易解析を用いて想定したものです。

索引図



ため池決壊時の避難方法などは、各地区ごとに決まっています。詳しくは、各地区のため池ハザードマップをご確認ください。**見附市ホームページで公表していないため池ハザードマップは、各地区の農家組合長までお問合せください。**



ため池ハザードマップ

見附市ホームページ

URL <http://www.city.mitsuke.niigata.jp/>
 ホーム▶市役所の組織・業務内容▶農林創生課▶農林整備係



こんなときは要注意!

- 震度5以上の地震が発生したとき
- ため池の水位が上がり、あふれそうなとき
- ため池の堤防がいつもと違うとき
(陥没、ひび割れ、水がしみ出るなど)



このマップは、現時点で公表されている各地区のため池ハザードマップを基に、浸水の深さを重ね合わせて最大の深さを示したものです。しかしそれは、あくまで想定された計算上での一つのシナリオにすぎません。周囲の状況により、ご自身の判断で行動してください。

防災重点ため池
 決壊した場合に人的被害が出るおそれがあるため池

新潟・見附地区

【掲載ため池】
 黒坂堤、大谷堤、大平堤、梨ノ木堤、雲海堤

