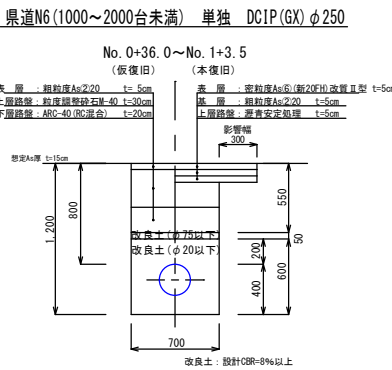
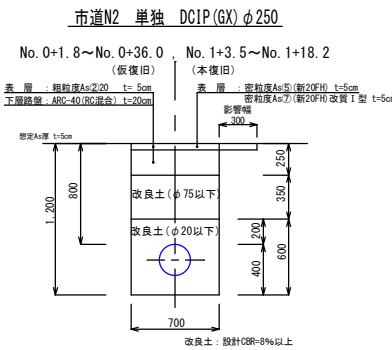
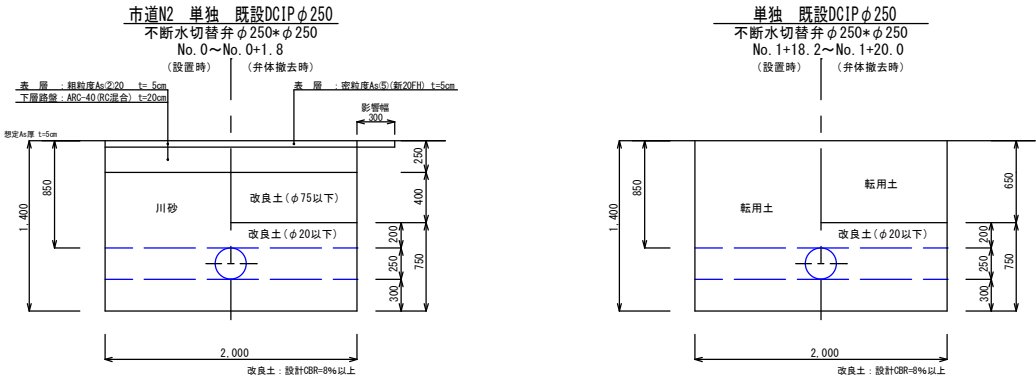
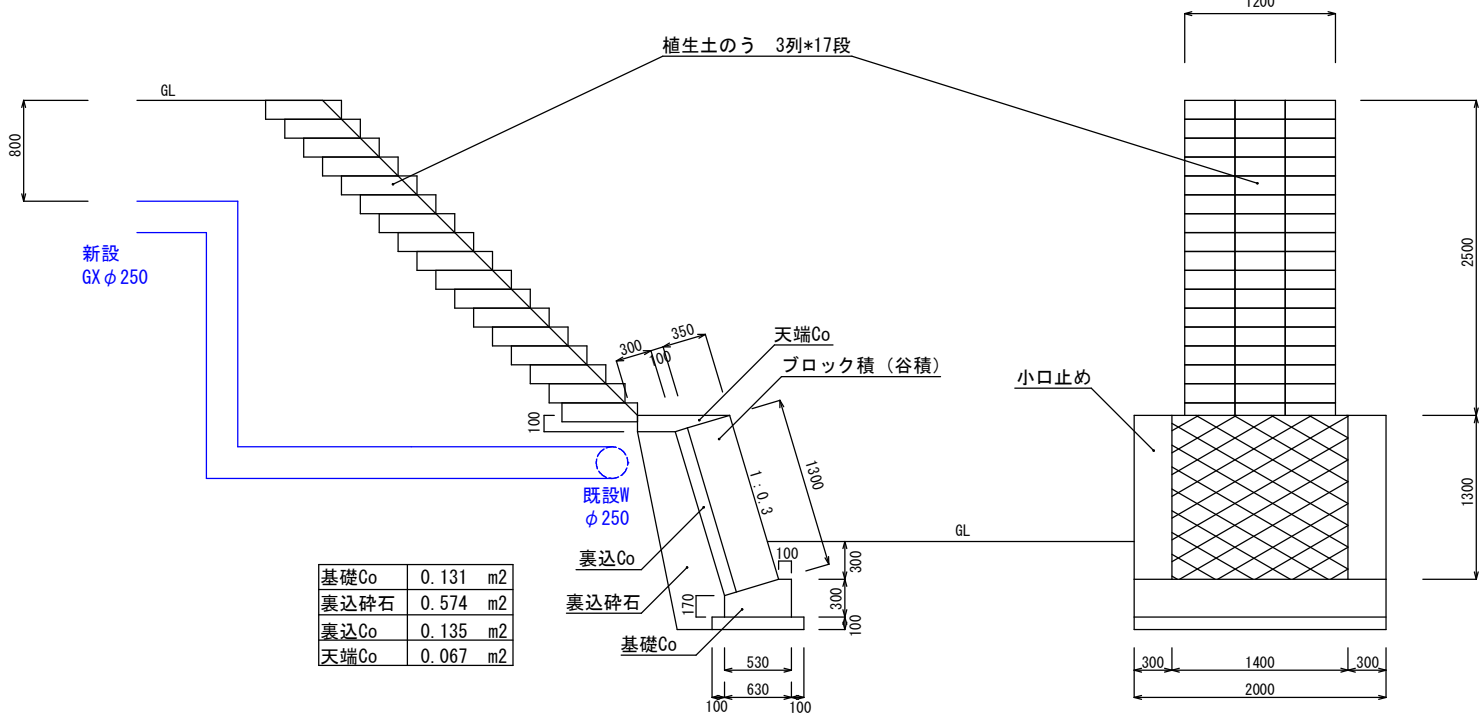


標準掘削断面図 S=1:30



ブロック積・法面復旧 断面図及び正面図 S=1:30



基礎Co	0.131	m2
裏込碎石	0.574	m2
裏込Co	0.135	m2
天端Co	0.067	m2

設計	令和5年度	番号	水工第14号
工事名	配水管布設替 工事		
工事箇所	見附市 名木野町ほか 地内		
概要	新潟県事業によるもの		
			縮尺 図示
新潟県見附市上下水道局			

