

校 歌

中 侯 潮 作詞
上 田 昭 作曲

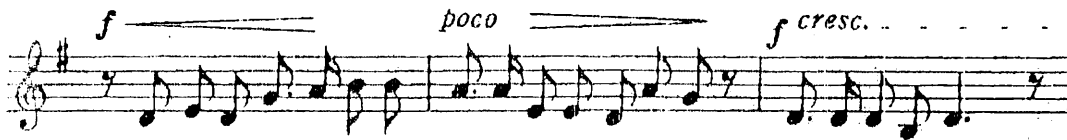
Allegro



1. だれがつけたか 小さなきすが のこるつくえも



したしいなかま なかよくまなぼ はりきってやろう



すすむがくしゅう あかるいひざし このぼこう



このぼこう このぼこう



まつもゆたかに みどりがはえる

3

2

1

朝の錦の こがねの雲が
空にたなびき 地球は回る
すっかり進もう 胸張って行こう
明日の灯 こころに抱いて
この希望 この希望 この希望
はるか彼方へ 燕とかける

呼べばこたえて 大地に川に
燃える太陽 ぼくらの仲間
げんきに走ろう 思いきって跳ぼう
つよくすばやく 子鹿のように
この故郷 この故郷 この故郷
青い嵐が あふれて光る

誰がつけたか 小さな疵が
残る机も 親しい仲間
仲よく学ぼう 張りきってやろう
すすむ学習 明るい陽ざし
この母校 この母校 この母校
松もゆたかに 緑が映える