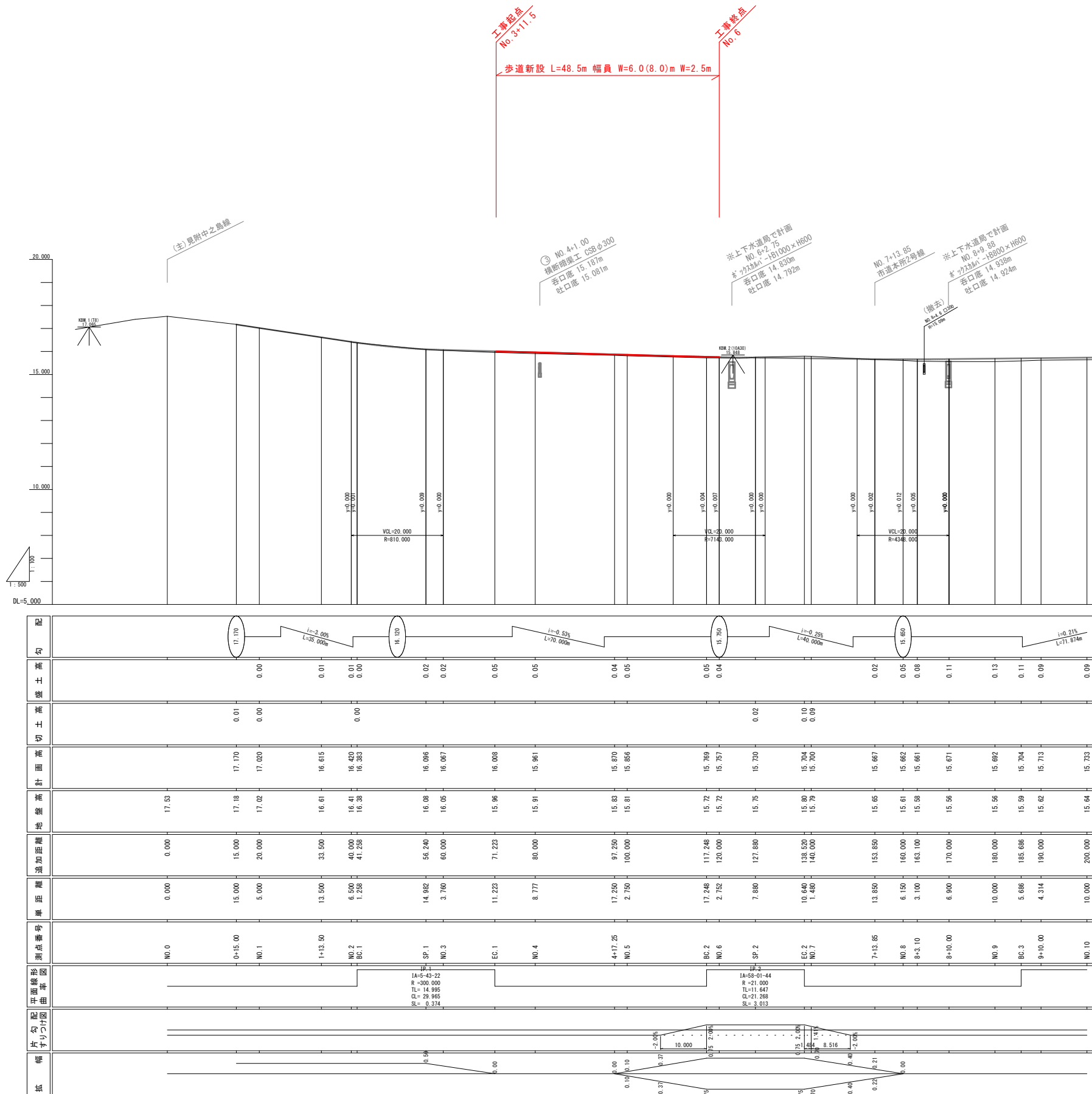


工事番号	通築工 第5号			
工事名	市道本所千刈線歩道新設（その7）工事			
工事箇所	見附市本所2丁目 地内			
図面番号	1	全枚数	5	
計画平面図			縮尺	1:500
設計	山田測量株式会社	測量	山田測量株式会社	繕写
新潟県見附市				

市道本所千刈線 縦断面図 縮尺 縦1:200 横1:1,000

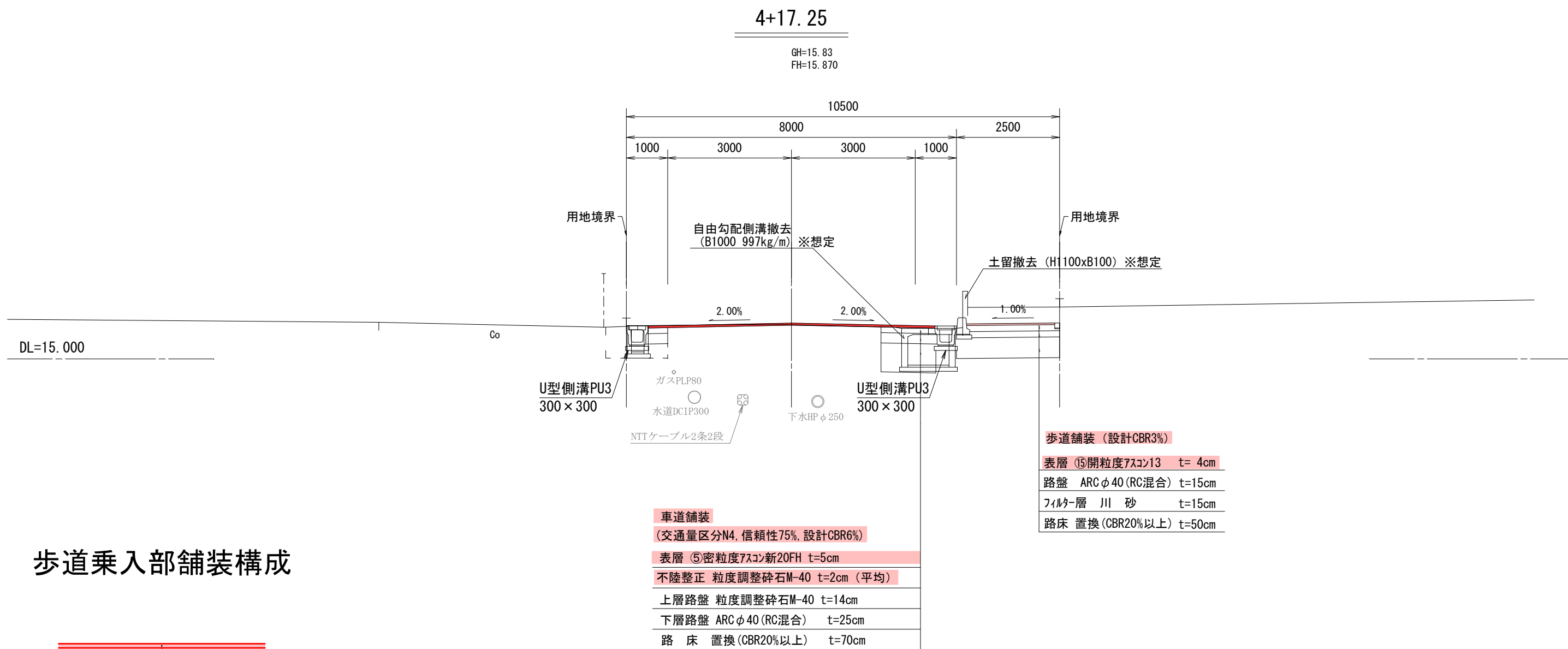


道路区分 第4種3級  
設計速度 V=40km/h

(令和3年3月修正)  
平成31年 3月

世界測地系（測地成果2011）				
工 事 番 号	道整工 第5号			
工 事 名	市道本所千刈線歩道新設（その7）工事			
工 事 箇 所	見附市本所2丁目 地内			
図 面 番 号	2	全 枚 数	5	
縦断面図			縮 尺	縦 1:200 横 1:1,000
設 計	山田測量 株式会社	測 量	山田測量 株式会社	購 写
新潟県見附市				

市道本所千刈線 標準横断面図 S=1:100



歩道乗入部舗装構成

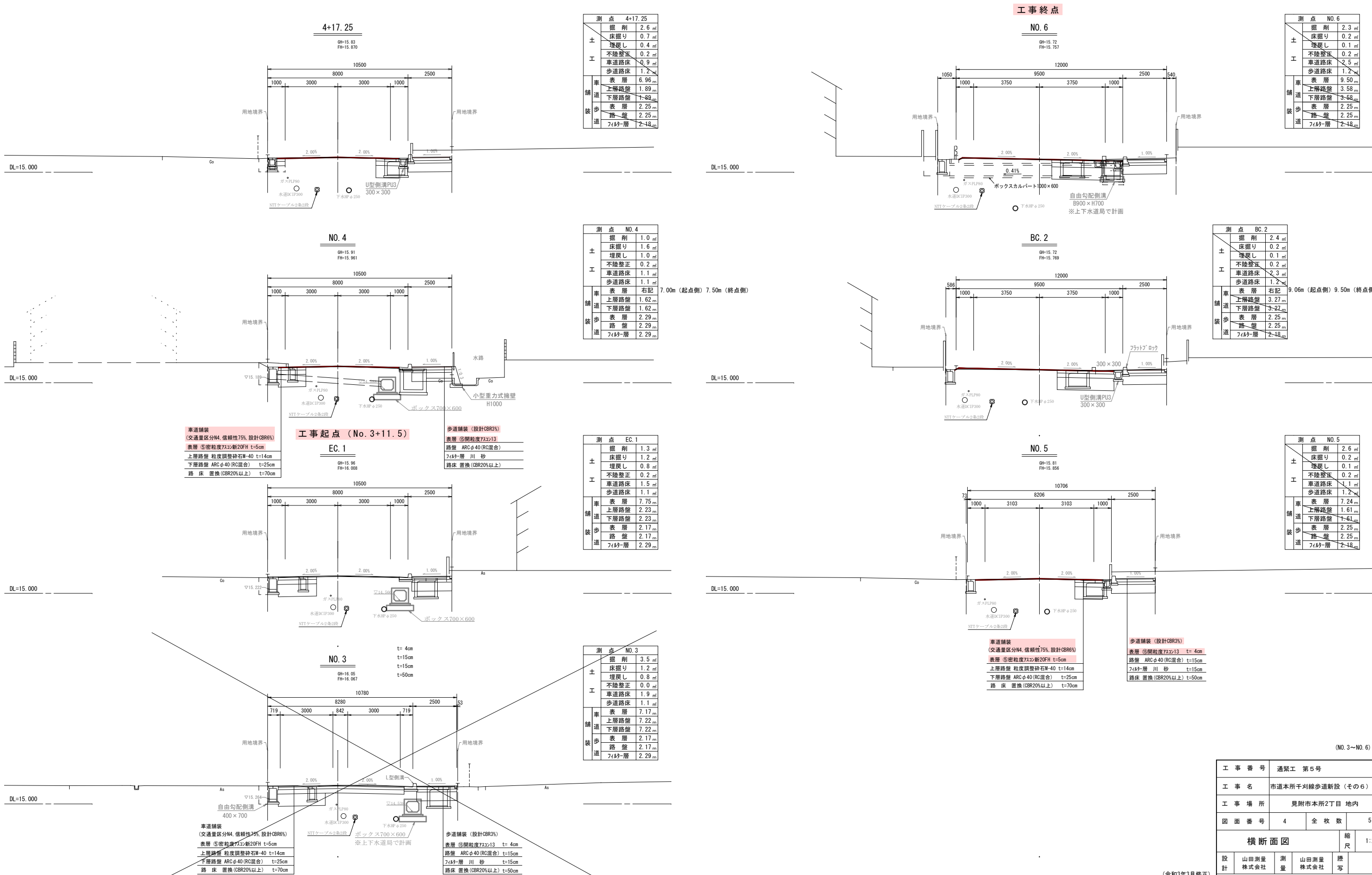
乗入部舗装構成 1種 (2t以下)

表層 ⑤密粒度アスコン新20FH t=5cm

路盤 粒度調整碎石φ40 t=25cm

工事番号	通案工 第5号			
工事名	市道本所千刈線歩道新設(その7)工事			
工事場所	見附市本所2丁目 地内			
図面番号	3	全枚数	5	
標準横断面図				縮尺 1:100
設計	山田測量株式会社	測量	山田測量株式会社	謄写
新潟県見附市				

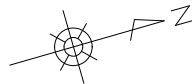
市道本所千刈線 横断面図 S=1:200



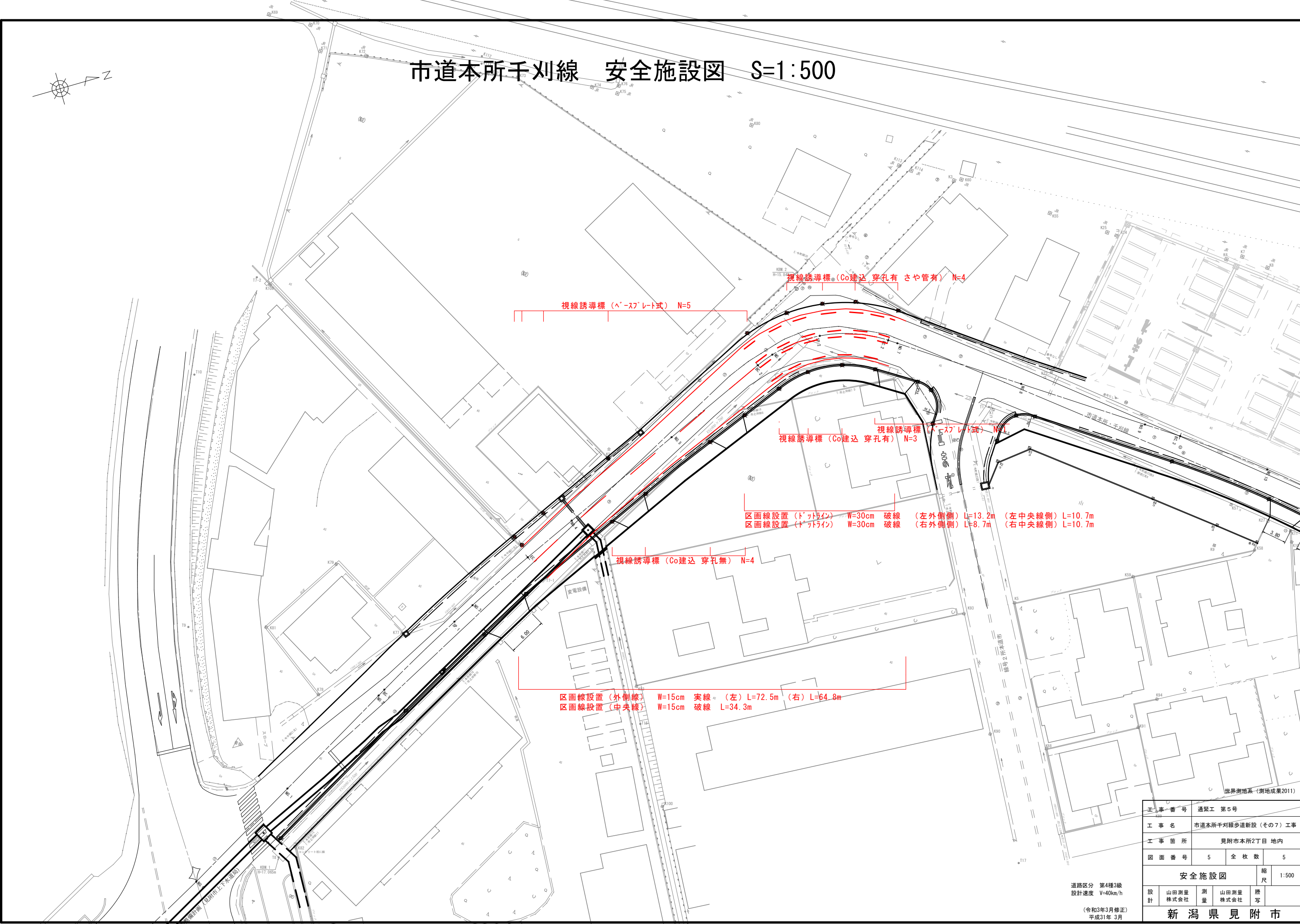
(NO. 3~NO. 6)

工事番号	通緊工 第5号		
工事名	市道本所千刈線歩道新設 (その6) 工事		
工事場所	見附市本所2丁目 地内		
図面番号	4	全枚数	5
横断面図			縮尺 1:200
設計	山田測量株式会社	測量	山田測量株式会社
監理	山田測量株式会社	監理	山田測量株式会社
新潟県見附市			

(令和3年3月修正)  
平成31年 3月



市道本所千刈線 安全施設図 S=1:500



道路区分 第4種3級  
設計速度 V=40km/h

(令和3年3月修正)  
平成31年 3月

工事番号	通繋工 第5号		
工事名	市道本所千刈線歩道新設 (その7) 工事		
工事箇所	見附市本所2丁目 地内		
図面番号	5	全枚数	5
安全施設図			縮尺 1:500
設計	山田測量株式会社	測量	山田測量株式会社
監写		監写	
新潟県見附市			