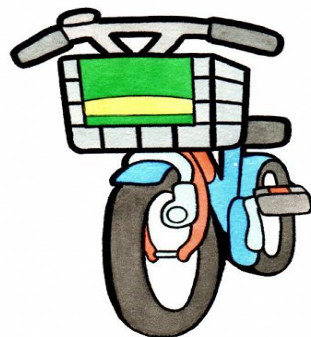
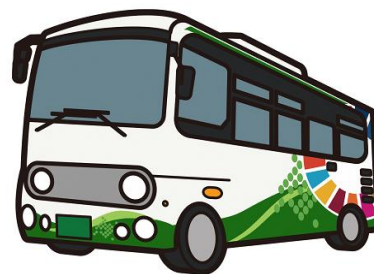


令和 5 年 6 月 2 7 日(火)
見附市地域公共交通活性化協議会

令和 4 年度事業報告



1. コミュニティバス

(1) 利用実績



利用者実績 (170,454人)

- ・ 対前年度比 **102.8%**
- ・ 全体収支率 **17.9%**
- ・ 運行本数 **69便 (R4.4~R5.3月)**

(Aルート27便、Bルート34便、B2ルート7便、おはようライナー1便)

	R01年度	R02年度	R03年度	R04年度	対前年比
全体 (人)	184,647人	160,381人	165,843人	170,454人	102.8%
収支 (%)	22.6	16.7	17.1	17.9	
バス台数	6.5台	7台	7台	7台	

- ・ 利用はコロナ前には届かないが、回復してきている。
- ・ B2便の減少については、令和3年度より便数が減少しているためであり、各便ごとの乗車率は低くない。令和4年度よりルート変更で葛巻経由に変更した。見附ショッピングセンター脇のバス停では一定の利用がみられた。

	R3年度	R4年度	対前年比
合計	165,843	170,454	102.8%
おはようライナー	801(1便)	778	97.1%
A直行便	28,884(27便)	36,751	127.2%
B通常便	99,965(31便)	108,759	108.8%
B2通常便	36,193(10便)	24,166	66.8%

コミュニティバス令和4年度運行ルート



コミュニティバス運行ルート図

令和4年4月1日改正 コミュニティバス車庫⇨道の駅 パティオにいがた

基本運賃 大人 (中学生以上) 100円 子供 50円 未就学児 無料

1日乗車券 大人 200円 子供 100円

子育て応援カード利用 大人 50円 子供 30円

返金型乗車券 本人 50円

のりバス 1ヶ月 4,000円 3ヶ月 12,000円

レンタサイクル(PIPPAシェアサイクルシステム)のご案内

※で自転車の貸出を行っています。

※乗車期間: 1ヶ月30日まで ※2名様以内 ※お一人様1台まで

※利用料: 24時間貸出100円、7日貸出500円、30日貸出1,500円 ※往還料(30分100円)

※サイクルポート: ①見附駅前(見附) ②見附駅前(見附) ③見附駅前(見附) ④見附駅前(見附)

※利用時間: 午前7時～午後7時 ※利用可能時間: 午前7時～午後7時

※利用可能エリア: 見附駅前(見附) ①見附駅前(見附) ②見附駅前(見附) ③見附駅前(見附)

※お問い合わせ: 025-252-1111

見附市タクシー事業者 小針交通(0120)51-0121 66みけタクシー(0120)53-3801

1. コミュニティバス

(2-1) 利用状況 ～利用時間の傾向について～

①利用されている便 ※R4年度年間の利用状況から

車庫発便	1日平均利用	パティオ発便	1日平均利用
①9:58発 (B)	15.4人	①10:35発 (B)	16.5人
②10:28発 (B)	13.7人	②16:50発 (B)	14.5人
③7:08発 (B)	13.5人	③15:30発 (B)	14.4人
④8:58発 (B)	13.5人	④16:00発 (B)	14.3人

※車庫発便を使用したと思われる人が帰りに使用する時間がパティオ発では多く、使用者としては見附市街地側の方が多いと思われる。

①7～9時の間では見附駅、高校前、産業団地といった通勤通学目的での利用が多い。

②10～11時は60歳以上の利用が高く、「新町3丁目（原信）」や「市立病院」や「メディカルパーク」の利用が多い。

②利用されていない便 ※R4年度年間の利用状況から

車庫発便	1日平均利用	パティオ発便	1日平均利用
①19:30発 (A)	1.4人	①6:45発 (A)	1.2人
②18:58発 (B)	1.4人	②21:15発 (A)	2.2人
③6:20発 (A)	2.1人	③20:20発 (B)	2.3人
④6:00発 (おは)	2.7人	④9:00発 (A)	2.4人

※全時間帯通して、緑町や市野坪、今町の住宅地を経由するB、B2ルートの方がAルートより利用者数が多い。

早朝の時間と最終便に近い時間の運行便は利用がないわけではないが、大勢の人が使用する時間帯ではないため利用は低くなっている。しかし車庫発の終便(20:08発)は比較的利用が多い。

日常的利用の利用ピークは20時付近がピークかと思われる。

1. コミュニティバス

(2-2) 利用状況 ～利用停留所・利用年代の傾向について～

③ 停留所の利用状況 (利用ベスト4) ※R4.10月の動態査結果より

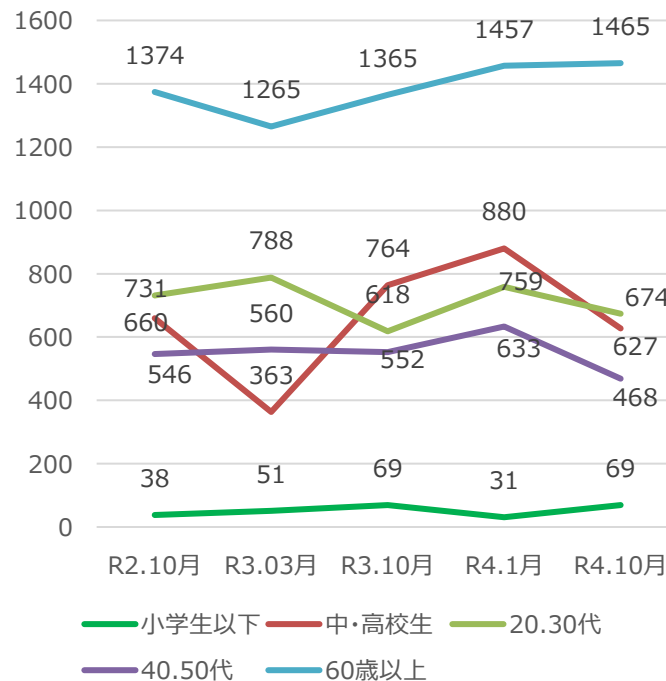
車庫発 (乗車)	1日平均利用者数	車庫発 (降車)	1日平均利用者数
①見附駅	40.1人	①見附駅	47.3人
②本町十字路	23.8人	②パティオ	18.2人
③新町3丁目	18.1人	③中部産業団地	17.0人
④バス車庫	13.0人	④上新田南	16.0人

パティオ発 (乗車)	1日平均利用者数	パティオ発 (降車)	1日平均利用者数
①見附駅	69.7人	①新町3丁目	30.7人
②パティオ	20.3人	②見附駅	26.1人
③中部産業団地	17.9人	③ほっとびあ前	23.0人
④新町3丁目	16.4人	④本町十字路	14.6人

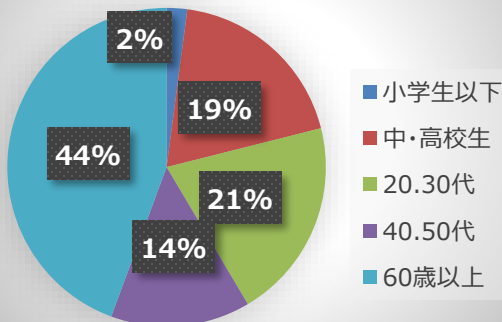
使われる停留所の傾向は、見附駅、中部産業団地といった通勤や通学目的
新町や十字路は買い物や商店街と想定される部分が多い。(高齢者層の利用)

④ 年代別の利用率 ※動態査結果より

【年代別】利用者推移



R4.10月:年代比率



年代別の利用者傾向に大きな変化はない。

免許返納割引の利用が増えているほか、年々免許返納される方もいるため、高齢者利用は今後も増加していくと思われる。

1. コミュニティバス

(3-1) 取組み内容 ～より「便利な」バスを目指して～

① 動態調査の結果を踏まえたダイヤ改正を実施・検討

(R4.4～ダイヤ改正)

- ・B2の名木野ルートを廃止し、葛巻ルートに変更
- ・最終便を1本早め、日中便を代わりに増便

② 経路検索システムへのコミュバスルート反映

⇒ ナビ検索システム（ジョルダン、googleマップ）へのコミュニティバスダイヤ反映により、コミュバスと他の公共交通との接続時間・方法を広く周知

③ 各種利用割引の継続実施

- ・免許返納者の割合が前年度も大きく増加していたが、令和4年度さらに増加した。
1日券利用は減少していることを踏まえると、以前まで1日券を購入し、利用していた高齢者が、免許返納割引にシフトして来ているのではないかと推察される。
- ・子育て支援や定期券の利用も増

コミュニティバス時刻表 (A2)

見附駅前着	見附駅前発
6:55	7:00
7:15	7:20
7:35	7:40
7:55	8:00
8:15	8:20
8:40	8:40
9:00	9:00



道の駅パティオにいがた

B:通常 コミュニティバス車庫行 16:40

定刻出発予定・22分後

割引利用者数

	R03年度	R04年度	対前年比
子育て応援カード	21,641人	24,473人	113.1%
免許返納	7,826人	10,413人	133.1%
1日券	9,084人	8,686人	95.6%
のりバス(定期券)	3,614人	3,984人	110.2%

1. コミュニティバス

(3-3) 取組み内容 ～「乗ってみたい！」と思わせる仕掛けづくり～

子どもたちの作品掲示を行うことで、子どもたちの「乗ってみたい！」という意欲や、「作品を見たい」という親世代の乗車意欲を促進。

① 創進高校デザインアートコースラッピングバス (9月)

⇒創進高校デザインアートコース生徒の見附の街並みを描いた作品の展示



見附の夏を楽しむ コミュニティバスで出かけよう

市内には、夏の時期だからこも楽しめる施設やイベントがたくさんあります。まうした場所を回るために便利なのが「コミュニティバス」。各施設を回つづつお散歩やお遊覧もできます。自分自身で回るのも一興違った楽しみがあります。今回は、夏のお出かけスポットを中心に、コミュニティバスのお出かけ案内も紹介します。 夏のお出かけスポット 伊藤 31号

コミュニティバスの基本情報

項目	内容
乗車時間	平日 08:00～18:00 (最終乗車 17:30)
乗車料	大人 100円、小児 50円 (乗車料は現金)
乗車時間	平日 08:00～18:00 (最終乗車 17:30)
乗車料	大人 100円、小児 50円 (乗車料は現金)

夏のお出かけスポット

- みつけイングリッシュガーデン**: 美しい花畑と緑豊かな庭園。お散歩やお遊覧に最適。
- みつけ健康の湯 ほっとびあ**: 自然豊かな湯治場。お風呂や温泉を楽しむのに最適。

② 広報8月号で公共交通特集記事を掲載

⇒夏のお出かけと題し、広報でコミバスで行けるおすすめスポットと乗り放題バス等のお得な運賃について周知



③ 今町小学校SDG s ポスターラッピングバス (10月)

⇒今町小学校PTA企画のSDG s ポスターを車内展示。

3週間程度実施

2. デマンド型乗合タクシー

(1) 実績

利用者実績3,945人

- ・ 対前年度比 **88.9%**
- ・ 全体収支率 **14.6%**
- ・ 運行本数 **14便 (各地区7往復)**



利用者数	R02年度	R03年度	R04年度	対前年比
全体	4,418	4,439	3,945	88.9%
①今町田園ルート	388	639	725	113.5%
②新潟地区ルート	1,236	1,110	1,069	96.3%
③葛巻地区ルート	197	164	93	56.7%
④元町1ルート	663	696	450	64.7%
⑤牛ヶ嶺ルート	173	114	116	101.8%
⑥杉澤ルート	1,761	1,716	1,492	86.9%
収支率 (%)	16.9	14.7	14.6	

令和4年度は地区ごとに見てもほとんどの地区で利用が落ち込む結果となった。昨年まで多く使用されていた方の利用が減少することで、全体利用数に大きく反映されてしまう。より多くの方に広く利用してもらえよう工夫が必要。

見附市デマンド
運行区域図 (R3.4.1)



- ①今町田園地区：下関町・三林町・田之尻町・坂井町・釈迦塚町
- ②新潟地区：白銀町・東町・四ツ屋町・松ノ木町・西の上町町・西の下町・千刈町・指出町・小栗山町・下鳥町・片桐町・美里町・戸代新田町
- ③葛巻：青木町・反田町・北野町・山吉町・速水町・加坪川町・漆山町
- ④元町1：元町1・鳥切窪町・石地町・西山町・町屋町
- ⑤牛ヶ嶺：牛ヶ嶺町・宮之原町・河野町・明晶町
- ⑥杉澤：杉澤町・池之島町・堀溝町・【長岡市文納】

2. デマンド型乗合タクシー

(2-1) 利用分析

今町田園地区ルート (725人) 乗合率1.9%

停留所／%	利用町内／%
産業団地 (203回) / 28.0%	三林町 (415回) / 57.2%
見附駅 (118回) / 16.3%	下関町 (229回) / 31.5%
ほととびあ (66回) / 9.1%	坂井町 (62回) / 8.6%

新潟地区ルート (1,069人) 乗合率6.9%

停留所／%	利用町内／%
市立病院 (228回) / 21.3%	小栗山町 (329回) / 30.8%
本町十字路 (223回) / 20.9%	戸代新田町 (220回) / 20.6%
新町 (167回) / 15.6%	指出町 (158回) / 14.8%

葛巻地区ルート (93人) 乗合率0.0%

停留所／%	利用町内／%
ネーブル (50回) / 53.8%	漆山町 (73回) / 78.5%
新町 (14回) / 15.1%	反田町 (13回) / 14.0%
中央公民館 (10回) / 10.8%	山吉町 (6回) / 6.5%

元町1ルート (450人) 乗合率7.1%

停留所／%	利用町内／%
市立病院 (138回) / 30.7%	石地町 (160回) / 35.5%
新町 (109回) / 24.9%	島切窪町 (142回) / 31.6%
本町十字路 (89回) / 19.8%	元町1 (123回) / 27.3%

牛ヶ嶺ルート (116人) 乗合率24.1%

停留所／%	利用町内／%
本町十字路 (50回) / 43.1%	河野町 (51回) / 44.0%
市立病院 (32回) / 27.6%	池ノ内町 (35回) / 30.2%
新町 (14回) / 12.1%	牛ヶ嶺町 (6回) / 5.2%

杉澤ルート (1,492人) 乗合率18.2%

停留所／%	利用バス停／%
新町 (522回) / 34.9%	杉澤開発センター (290回) / 19.4%
本町十字路 (468回) / 31.4%	杉澤神社前 (221回) / 14.8%
市立病院 (166回) / 11.1%	第二小学校前 (129回) / 8.6%

3. レンタサイクル

(1) 「より使いやすい」を目指して ～「PiPPA (ピッパ)」の導入～

レンタサイクルの利便性向上のため、専用アプリから自転車を借りられる有料シェアサイクルサービス「PiPPA (ピッパ)」をR3.4.1より本格導入



専用のスマホアプリで貸し出しから支払いまで自分一人で行えるため、**面倒な鍵の貸し借り、利用時間の制限を廃止。**（24時間利用可能）

通常30分110円でのサービス提供だが、見附市では**独自の「見附デipas」制度を導入し、1日100円でサービスを提供し、**市民の利用促進を図っている。

市内公共施設9箇所(R4.4.1現在)に設置した**サイクルポート**で貸出・返却が可能。

開始から2年が経過し、駅から通勤目的という固定の利用層が出てきている。

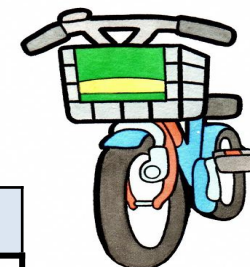
	R3	R4
利用回数	830	1,187
登録者数	199	452

3. レンタサイクル

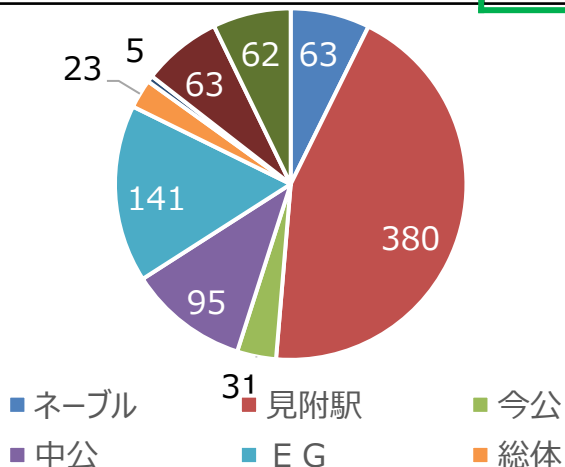
(2) 状況と実績

利用者実績 (1,325人)

●年度別の各施設の貸出状況 (R02年～R04年) ※R02はPiPPAでなく、無料のレンタサイクル



	ステーション/ 貸出回数 (回)	R02年度	R03年度	R04年度	対前年比
P i P P A	全体合計	1,167回	1,049回	1,325回	126.3%
	ネーブルみつげ	188	76	63	80.0%
	見附駅	177	237	380	160.3%
	今町公民館	17	27	31	114.8%
	中央公民館	202	50	95	190.0%
	イングリッシュガーデンEG・レアト	120	123	141	114.6%
	総合体育館	83	26	23	88.5%
	葛巻ふるさとセンター	1	1	5	500%
	図書館	60	31	63	203.2%
	ノジマ見附店(R4から)			62	
小計		830	1,187		
	パティオにいがた(PiPPAでない)	113	219	138	63.0%

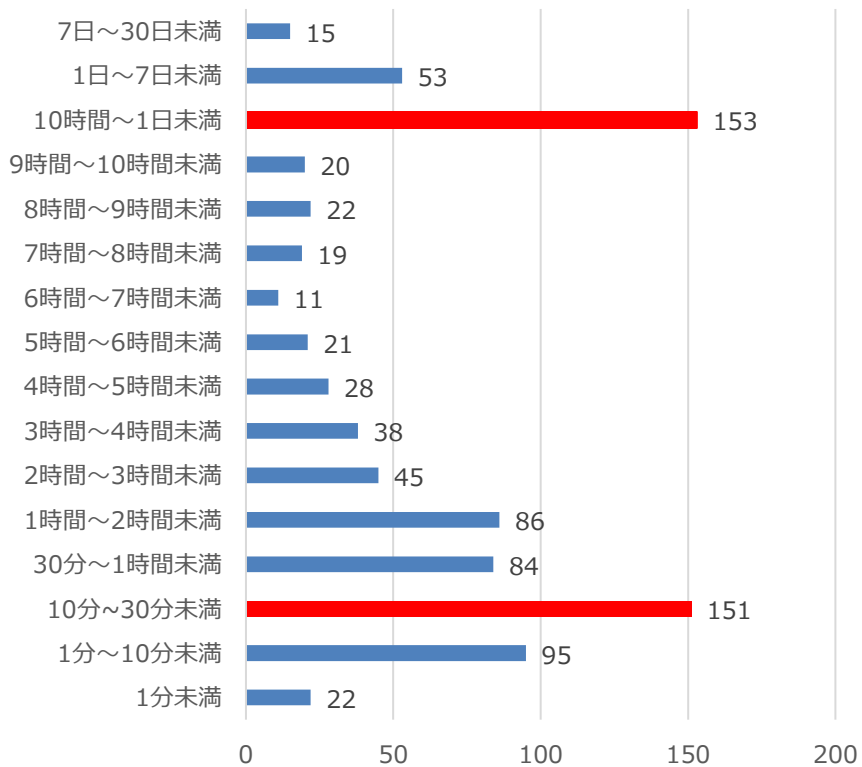


- ・PiPPA導入から2年が経過し、有料化前に近い水準まで回復してきている。
- ・主として使用してくれている人は通勤目的での利用。駅から会社までの利用となっている。
- ・EGでの利用も一定数みられ、観光目的での利用もあるものと思われる。
- ・葛巻ふるさとセンターについては、館内にポートがあるため、24時間利用ができず、公民館の開館時間のみとなる。公民館までの足がないためなかなか利用につながらない。

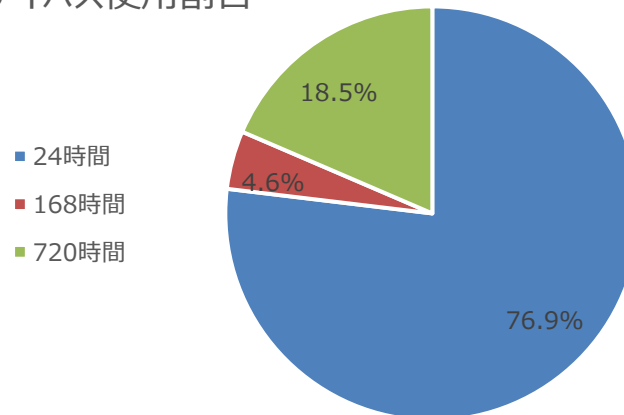
3. レンタサイクル

(3) 利用時間・デイパスの利用状況

利用開始から返却までの時間(R4)



デイパス使用割合



デイパス 利用内訳

種類	回数	割合
24時間 (1日)	506	76.9%
720時間 (30日)	122	18.5%
168時間 (7日)	30	4.6%

・利用時間の傾向に昨年度と大きな変更は見られなかった。利用時間では10～30分、10時間～1日の利用が多く、市内でのちょっとした移動の為の使用、通勤目的で朝から帰宅までの間、レンタルするケースでの利用が多いものと推測される。

・昨年度と比べ、デイパスの利用は増えてきているが、シングルライド(PiPPA指定料金)利用も一定数。

・30日パスの利用が約10%程度で7日パスの利用は5%程度。ヘビーユーザーは長期間割安で借りており、7日パスは土日を含んでしまうと1日パスと変わらない金額設定のため利用者が少ないのでは。