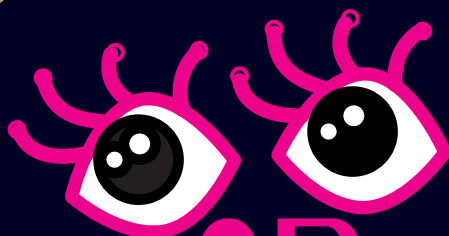


見 附 市 民 俗 文 化 資 料 館 特 別 展 示
み っ け 市 民 ギ ャ ラ リ ー 合 同 企 画

民俗資料の

ようかい つくもがみ
妖怪と付喪神

作家上原木呂さんの



眼で見ろ

🔥 場 所 : 見 附 市 民 俗 文 化 資 料 館

〒954-0052 新潟県見附市学校町2丁目7番9号

🔥 展示期間 : 2026.8.15~2027.3.31

🔥 開館時間 : 午前10時から午後5時まで

🔥 休 館 : 毎週月曜日・冬期 ※月曜日が祝日の場合は翌平日
※12/1~2/28までの期間

作家 上原木呂さんの作品には、
たくさんのおうかいやつくもがみが登場します。



そのモデルとなったのは、
みつけの「民具＝民俗資料」

木呂さんの眼から見た古い道具の姿は、
可愛かったり面白かったり。

ようかいやつくもがみになった
民俗資料をみてみませんか？



関連イベント



9月12日(土) 14:00 ~ 15:00

要申込み

ギャラリートーク

「木呂さんとおつくも神のお話」

定員 50名 ※先着順 / 会場：ギャラリーみつけ

一般 500円・高校生以下無料

※来館または電話 (0258-84-7755) にてお申し込み下さい。

9月13日(日) 13:30 ~ 14:30

要申込み

講演会【作家と学芸員の対談】

「民具と妖怪」

定員 30名 ※先着順 / 無料

会場：民俗文化資料館

※右のQRコードまたは電話 (0258-63-5557) にてお申し込み下さい。



ギャラリーみつけ



開館 10 周年記念

上原木呂展 妖怪大行進 一万鬼夜行

2026/8/15(土) ~ 9/23(水・祝)

10:00 ~ 18:00 ※入場受付 17:30 まで

休館日：月曜日 ※ただし 9/21 は開館

観覧料：一般 500円・高校生以下無料



JR 信越本線「見附駅」から歩いて約 15 ~ 25 分

見附 IC → 国道 8 号線 → 見附市役所方面へ約 10 分

主催：



見附市まちづくり課文化スポーツ振興室文化係
民俗文化資料館 (みつけ伝承館)

〒954-0052 新潟県見附市学校町2丁目7番9号
電話：0258-63-5557 FAX：0258-63-5363

協力：



みつけ市民ギャラリー